

# Blandesløjfe Komplet (3 stk.)

Varenr.: 1010

Pakkeløsningen dækker over komponenter og etableringen af tre blandesløjfe, som er placeret ved siden af hinanden samt varmestyringen af dem med CleverHouse/EnergySystem controlleren SC.CC.03, som bruges til større bygninger og multiinstallationer.

## Indhold

Antal	Varenr.	Beskrivelse
3 stk.	732	Montering af blandesløjfe
3 stk.	913	Blandesløjfe
6 stk.	96131603	CleverHouse SC.ST.02 temperatur sensor, rørmontage
1 stk.	96131611	CleverHouse SC.IM.04 I/O kort
1 stk.	96131540	Strømforsyning HDR-30-24 +24V/1,5A 36W DIN SKINNE
9 stk.	96201003	Relæ Finder installation 24VDC
1 stk.	2291731	Gruppetavle, 12 moduler
1 stk.	451A002	Antenne standard type 2
1 stk.	706	Projektplan med placering af controllere
1 stk.	726	Montering af CTS tavle
1 stk.	710	Montering af gruppetavle med en controller og en strømforsyning
1 stk.	96131618	CleverHouse Pro SC.CC.03 controller
1 stk.	96210109	Nøglelås til gruppetavle
1 stk.	96210111	Lastafbryder DX3 1P 16A 250V 1-modul

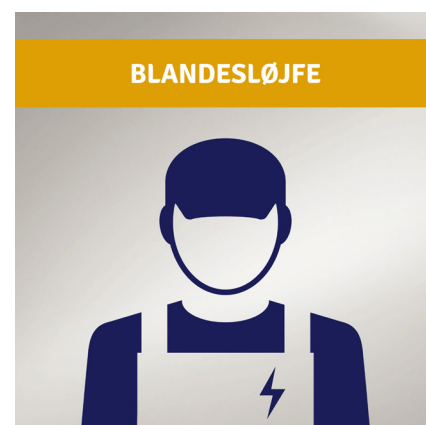


## Montering af blandesløjfe

Varenr.: 732

Prisen er udelukkende for montage og hjælpematerialer i form af kabler, samledåser, kabelkanal og samlemuffer. Følgende er inkluderet i prisen:

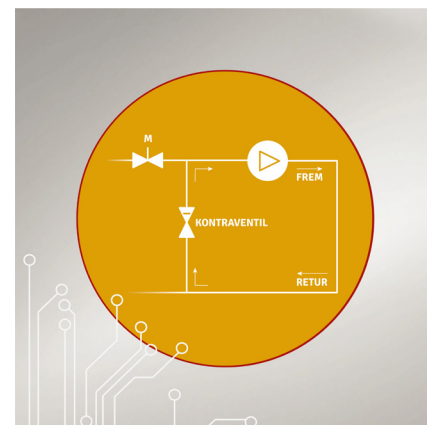
- Montage og tilslutning af temperatur sensor til måling af frem- og returløb, max. 3m fra tavle..
- Tilslutning af 2 eller 3 vejs motorventil, max. 3m fra tavle.
- Tilslutning af pumpe, max. 3m fra tavle.
- Montering af tavle. Max. 5m til nærmeste 230 tilslutningspunkt og 10m til nærmeste controller/ethernet



## Blandesløjfe

Varenr.: 913

Prisen er for én blandesløjfe som bliver tilgængelig i App eller windows program.



## CleverHouse SC.ST.02 temperatur sensor, rørmontage

Varenr.: 96131603

SC.ST.02 er en digital temperaturføler til montering på rør eller til måling af gulvtemperatur ved montering i et tomrør.

- Forsyning: 24V
- Måleområde: -25 til 125°C
- Målenøjagtighed:  $\pm 0.5^{\circ}\text{C}$  i området -10 til 85°C
- Dimensioner:  $\varnothing 6.5 \times 50\text{mm}$
- Kabellængde: 3m



## CleverHouse SC.IM.04 I/O kort

Varenr.: 96131611

Kombineret I/O kort med 8 udgange og op til 13 digitale indgange samt 5 digitale one-wire indgange. Det er meget montagevenligt, da det monteres på DIN-skinne og med alle forbindelser i 3,5 mm terminalstik. Bredden på kortet svarer til 4 moduler. Modulen kan direkte anvendes som IO-modul sammen med en Softcontrol Cleverhouse controller SC.CC.01, hvor kortet kan styre 8 varmezoner ud fra de målte temperaturer. Hvis der er behov for trådløs temperaturmåling kan dette også lade sig gøre ved at anvende Enocean temperaturfølere, som tilkøbes Cleverhouse controlleren SC.CC.01.



## Strømforsyning HDR-30-24 +24V/1,5A 36W DIN SKINNE

Varenr.: 96131540

Strømforsyning fra MeanWell til DIN skinne montering

- Input: 230 V AC
- Output: 24V DC / 1,5A/ 36W
- Dimensioner(BxHxD): 35mm x 93 mm x 56 mm.



## Relæ Finder installation 24VDC

Varenr.: 96201003

Kontinuerlig brug af spole og kontakter. AC/DC støjsvag spole (med varistorbeskyttelse). Mekaniske og LED-indikatorer som standard. Beskyttende adskillelse (forstærket isolering) mellem spole og kontakter. 35 mm skinnemontering (EN 60715). I overensstemmelse med EN 6109:2009



## Gruppetavle, 12 moduler

Varenr.: 2291731

Halogenfri gruppetavle fra Malmbergs fremstillet i slagfast og selvslukkende ABS-plast 650°C. Bagstykke er helstøbt og har udslagsblanketter for kabel og rør. Leveres komplet med hvid dør og nul- og jordskinne af polyamid 960°C. Dørlås findes som tilbehør. 6-moduler afdækning medfølger til tavler med op til 24 moduler. 12-moduler afdækning medfølger til tavler med til 36-54 moduler.



## Antenne standard type 2

Varenr.: 451A002

Antenne 800-1900 MHz Magnet SMA-han 3m kabel



## Projektplan med placering af controllere

Varenr.: 706

Prisen er for at projekttere systemet i forhold til antal CleverHouse Pro controllere og Enocean repeatere som skal anvendes til løsningen hvor følgende er inkluderet i prisen:

- Placeringstegning af CleverHouse Pro controllere og Enocean repeater
- Udmåling af trådløs dækningsområde
- Kørsel og køretid kommer udover

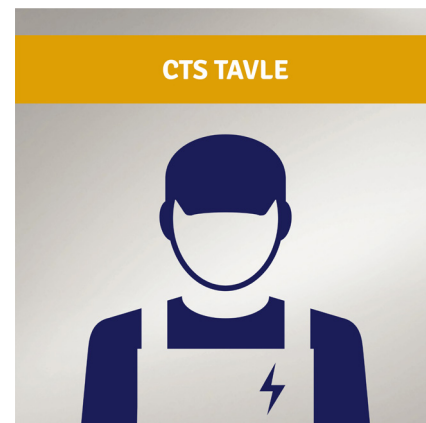


## Montering af CTS tavle

Varenr.: 726

Prisen er udelukkende for montage og hjælpematerialer i form af kabler, samledåser, kabelkanal og samlemuffer. Følgende er inkluderet i prisen:

- Montering af CTS tavle
- Montagering af nøgleafbryder ved siden af tavle
- Op til 10m CAT6 kabel og føringsvej imellem tavle og netværksswitch/router
- Op til 5m kabel og føringsvej til nærmeste 230V tilslutningspunkt.



## Montering af gruppetavle med en controller og strømforsyning

Varenr.: 710

Prisen er udelukkende for intern tavle montage i form af ledninger hvor følgende er inkluderet i prisen:

- CleverHouse controller og strømforsyning
- Ledning og ledningstykker
- Udpakning af komponenter samt bortskaffelse af emballage
- Opmærkning af tavle



## CleverHouse Pro SC.CC.03 controller

Varenr.: 96131618

Dette kort er master controller til Energysystem som er optimeret til større installationer og giver mulighed for at sammenkæde flere controllere i en installation. Der er flere anvendelses muligheder som f.eks: En større eksisterende bygning skal energioptimeres og vil gerne anvende trådløs teknologi for at spare på installations omkostningen. Her monteres der det nødvendige antal SC.CC.03 kombieret med repeatere for at sikre trådløs dækning i bygningen. Dette giver servicelederen af bygningen mulighed for at styre hele bygningen samlet.



## Nøgleslås til gruppetavle

Varenr.: 96210109

Brug denne nøgleslås til aflåsning en gruppetavle.

Lås og 2 stk. nøgler medfølger.



## Lastafbryder DX3 1P 16A 250V 1-modul

Varenr.: 96210111

Bryderne er egnede til forskellige applikationer i motorstyringscentre, tavleanlæg og hovedtavler for forskellige anlæg og maskiner. Brydningskapacitet AC22 ifølge IEC 60947-3. Monteres på DIN-skinne.

