

SoftControl

Billader LetEl:

Opsætning af ABB lader

Dette dokument beskriver de trin, der skal udføres i forbindelse med opsætning af ABB billader koblet på LetEl og evt. CleverHouse.

Indholdsfortegnelse

Installation af ABB Lader.....	3
Quickguide til opsætning.....	4
Forbindelse til internet samt server.....	4
Netværksforbindelse.....	4
Serverforbindelse (BASIC abonnement).....	6
Serverforbindelse (OPTIMIZE abonnement).....	7
Kredsskema for montering af CleverHouse Controller	7
Installation ved Optimize abonnement med dynamisk laststyring.....	10
Montering af IME el-måler.....	10
Serverforbindelse (BASIC abonnement).....	10

Installation af ABB Lader

ABB-laderen monteres efter gældende love og regler, jævnført DS/EN60364, Fællesregulativet og alle relevante standarder.

Installationen af ABB-Lader udføres efter fabrikantens anvisninger. Scan QR-koden der medfølger laderen eller følg linket; <https://new.abb.com/ev-charging/terra-ac-wallbox/ac-wallbox-manuals>

Efter montage, hvor billaderen er færdigmonteret elektrisk, skal ABB-laderen sættes op og forbindes til internettet samt have en grundopsætning.

Alle relevante information, inkl. montagevideo kan indhentes ved at følge nedenstående link. Benyt eventuelt QR-koden, der medfølger laderen. Denne fører også direkte til nedenstående ABB hjemmeside.

Quickguide til opsætning

Dette er en quickguide for at opsætte til en server i forbindelse opsætning af laderen. Før elektrikerer kommer ud til kunden er vedkommende oprettet med en web account hos SoftControl, således at der også er en App account hos ABB tilrådighed.

Forbindelse til internet samt server

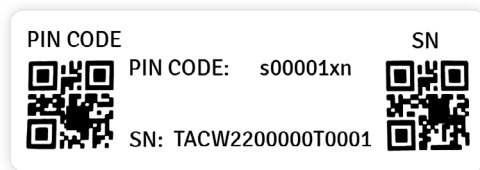
Step 1:

Hent appen TerraConfig fra Google Play Butik (Android) eller App Store (IOS).

Login med Brugernavn (info@softcontrol.dk) samt kodeord (LetEL2022)

Bluetooth skal være slået til.

Bemærk at stickeren med SN kode samt PIN skal gemmes til videre opsætning



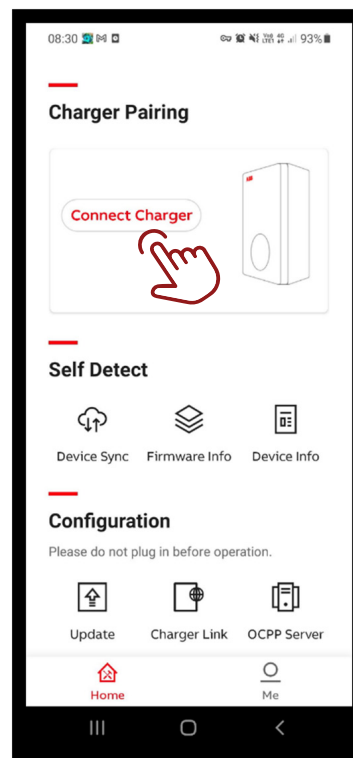
Figur 1: SN kode samt PIN

Netværksforbindelse

Der skal være netværksadgang for at laderen kan konfigureres til at virke med LetEL Appen samt CleverHouse. Er WIFI eller fortrådet forbindelse ikke muligt kan et modem opsættes.

Step 1:

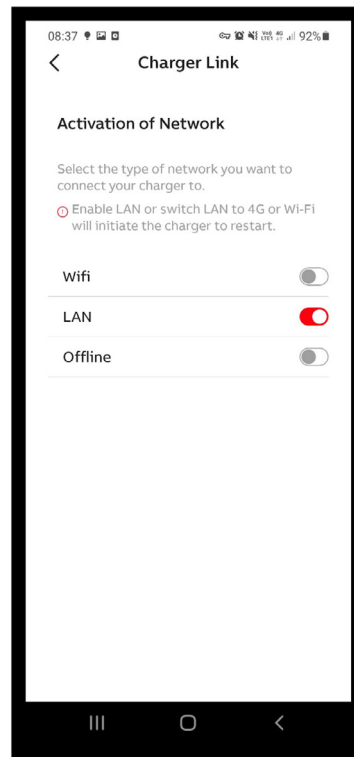
Klik Connect to Charger, husk at have GPS slået til så LetEL appen ved, hvor lokaliteten er.



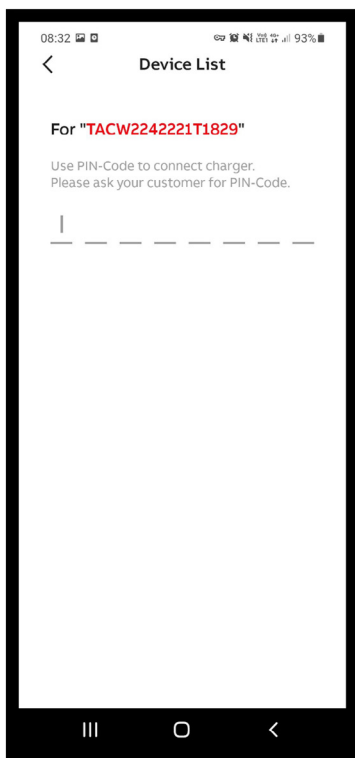
Step 2:
Vælg den lader med passende SN kode.



Step 4:
Under Charger link, vælg den ønskede netværksmetode.



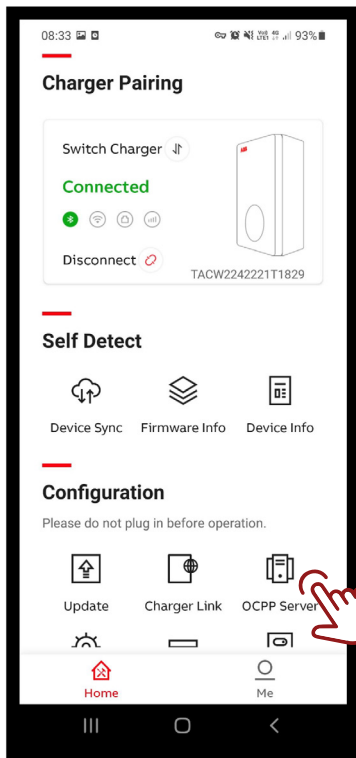
Step 3:
Indtast den medfølgende PIN kode.



Serverforbindelse (BASIC abonnement)

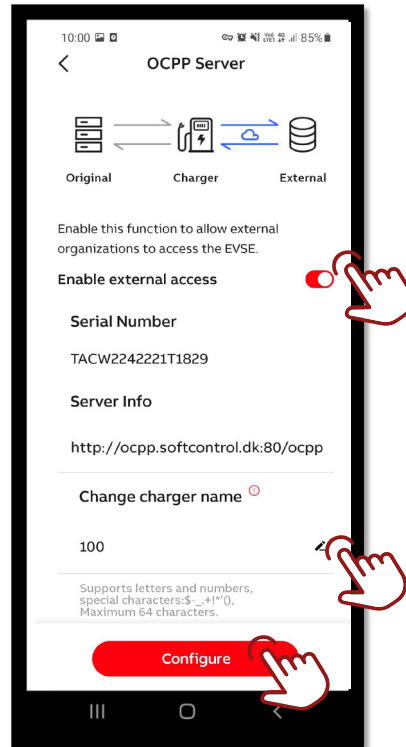
Step 1:

Klik på OCCP server.



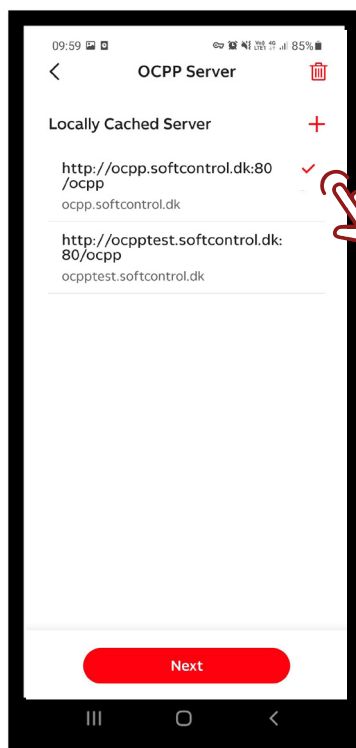
Step 3:

Navngiv laderen med navnet du har modtaget fra SoftControl. Tryk Enable External Access, klik dernæst Configure.



Step 2:

Vælg Serveren.

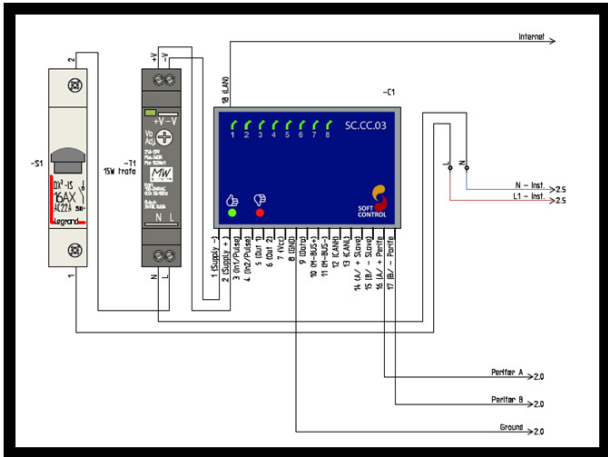


OBS: Ved brug af Apple IOS trykkes på fluebenet for at få tastaturet væk således hele appen kan ses, og der kan trykkes Configure.

Serverforbindelse (OPTIMIZE abonnement)

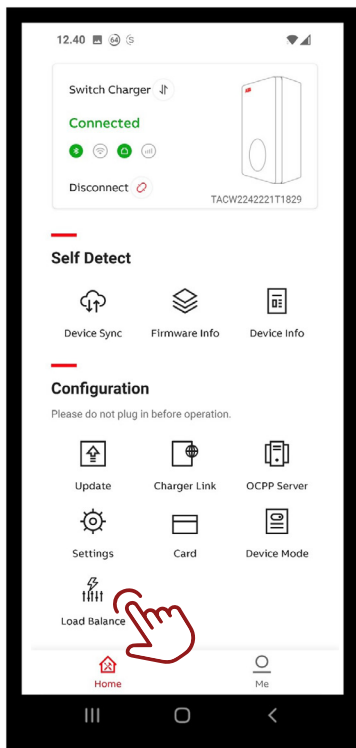
Kredsskema for montering af Cleverhouse Controller

Før opsætning af serverforbindelse skal Cleverhouse monteres. Det sker efter nedenstående kredsskema.

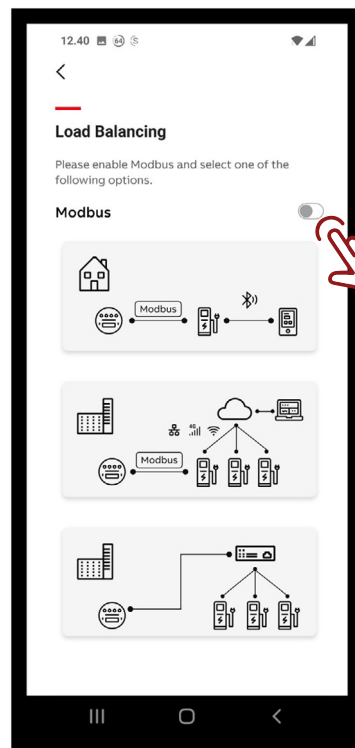


Figur 2: CleverHouse tavle installation

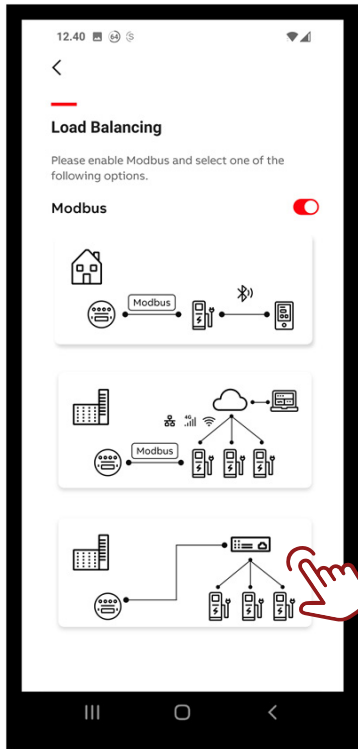
Step 1:
Nederst i appen vælges Load Balance.



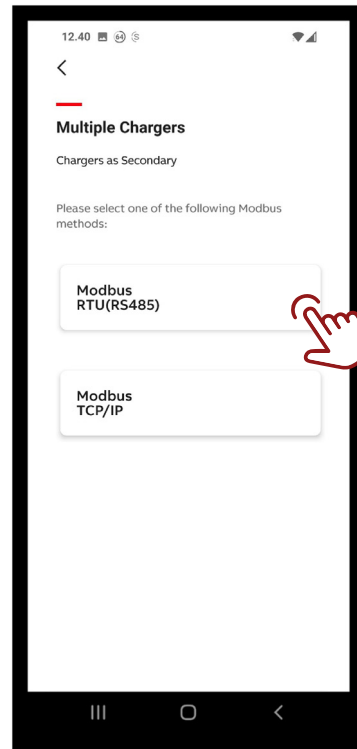
Step 2:
Vælg Modbus -> Enable/Aktiver.



Step 3:
Vælg den nederste mulighed med fortrådet netværk.



Step 4:
Vælg Modbus RTU(RS484).

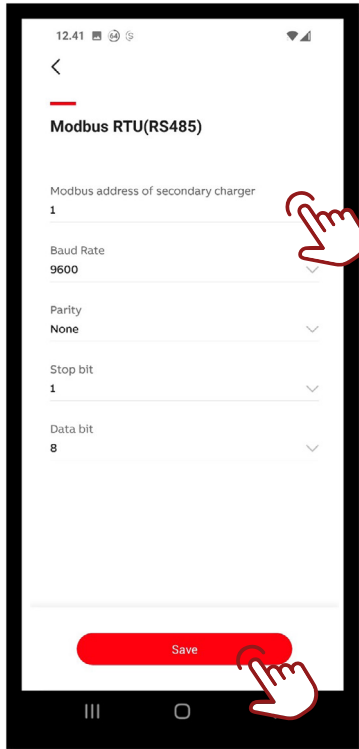


Step 5:

Modbus opsætningen skal være som vist herunder.

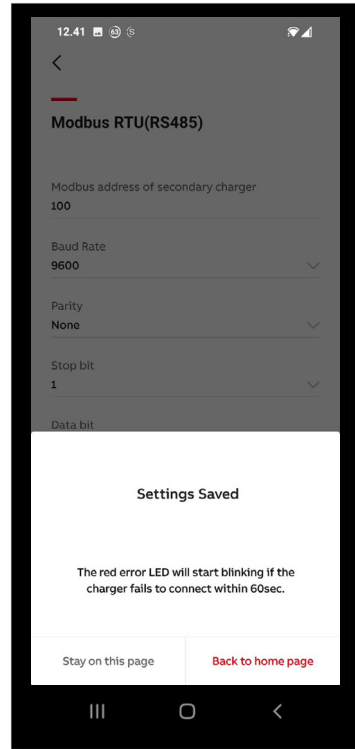
Modbus adressen skal være som fremsendt af SoftControl.

Adressen er unik for hver installation.



Step 6:

Tryk Save.



Opsætningen er fuldendt. LED lyser grøn.



Internet connection indicator—Light up green

Installation ved Optimize abonnement med dynamisk laststyring

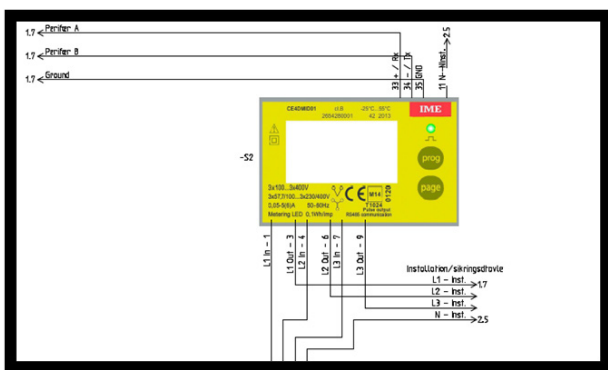
Montering af IME Elmåler

Step 1:

Der monteres en El måler på tilgangen i hovedtavlen. Monteres efter nedenstående kredsskema.

Måleren skal herefter konfigureres.

- Hold Set inde i 3 sekunder
- Konfigurationstilstand er aktiveret
- Koden er som Default 1000.
- Kontroller at adressen er "5"
- Indstil Baud til 9.6
- Parity instilles til None

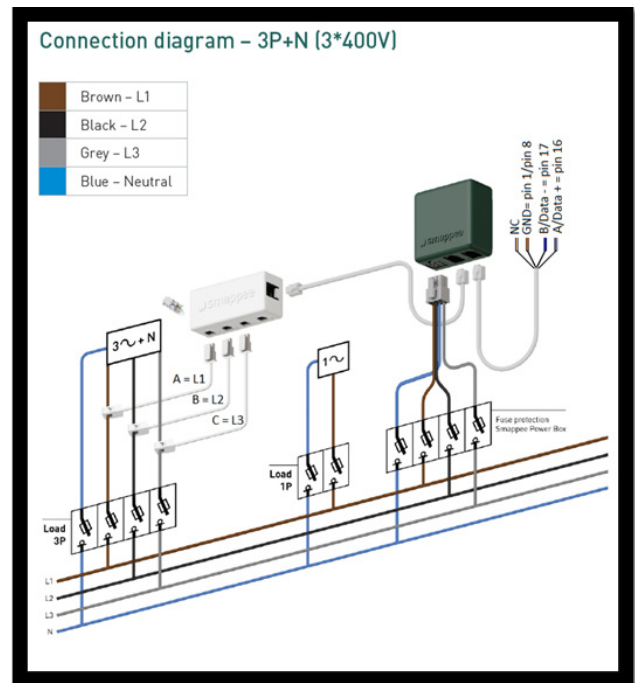


Figur 3: Kredsskema for IME måler

Montering af Smappee el-måler

Step 1:

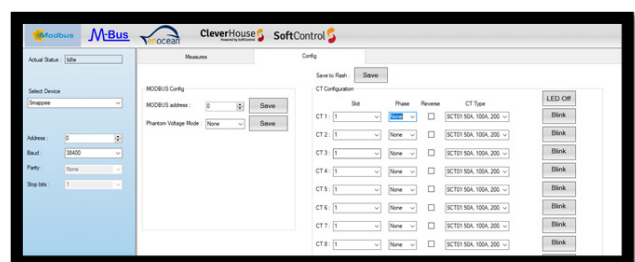
Der monteres en smappee el-måler på hovedforsyningen i eltavlen efter nedenstående kredsskema.



Figur 4: Installations princip - Smappee

Kobl Smappee og Cleverhouse sammen vha. RS485 indgang.

I Supporttool opsættes de aktuelle strømværdier for sikringerne i kabelskabet til Ejendommen.

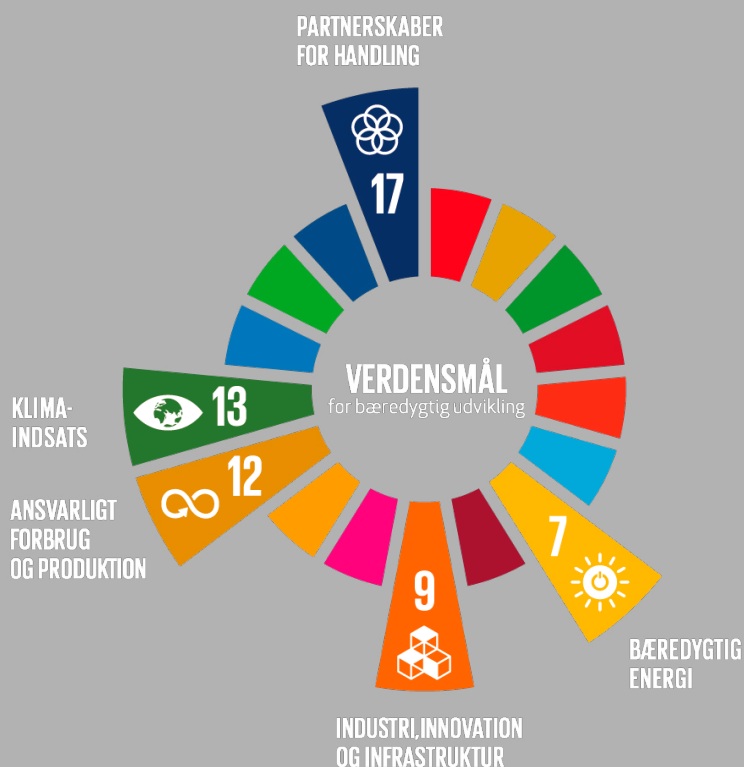


Figur 5: Opsætning af størrelsen af spændingstransformeren samt relevant spænding

SoftControl udvikler og leverer intelligente, tekniske installationer til både private og erhverv.


Med online styring og overvågning af alt lige fra energi, el, vand, varme, temperatur, fugt, tyverialarmer, solceller, varmepumper til ventilation kan du spare på forbruget, men også opnå sikkerhed, komfort og overblik.

Hos SoftControl hjælper vi vores kunder til den bæredygtige omstilling ved at støtte op om følgende af FNs Verdensmål.




Følg os på  

CVR-nr.: 34087245

 Vodskovvej 135, 9310 Vodskov

 salg@softcontrol.dk

 www.softcontrol.dk

 +45 70 25 78 50

SoftControl 