

Applikationsnote - SC.GC.01 opsætning

IHC Gateway

Denne gateway anvendes til at konvertere en IHC-installation om til en CleverHouse installation. Ved at tilslutte denne gateway imellem en CleverHouse controller som SC.CC.01 eller SC.CC.03 og standard IHC input/output kort, er det muligt at bevare hele for trådningen i en IHC-installation samt anvende de kendte IHC input/output moduler til udvidelse af en CleverHouse Installation.

Tilføjelse af gateway (se ill. 2)

1. Efter at installationen er oprettet skal de forskellige moduler tilføjes hvilket gøres via denne side.
2. IHC gatewayen tilføjes ved at vælge SC.GC.01 i menuen ud fra "Type".
- 2.5. Herefter kan man med fordel give modulet et navn, så det er nemt at identificere senere i opsætningen.
3. Til sidst er det vigtigt at indtaste den korrekte adresse for at kommunikationen mellem hovedcontrolleren (SC.CC.01/SC.CC.03) og gatewayen lykkes. Adressen angives fra 1-511.



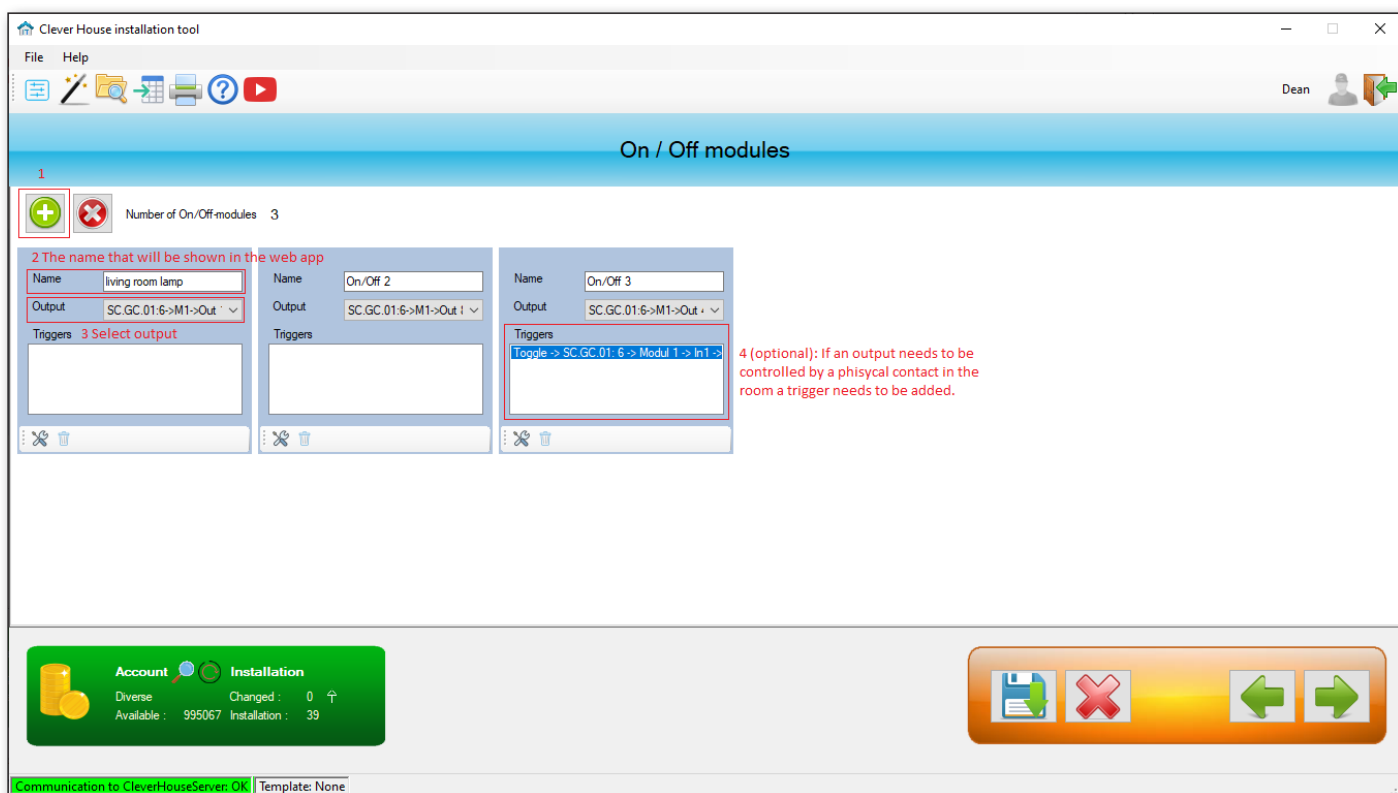
Ill. 1 - Illustration af SC.GC.01 IHC Gateway i 1:1.



Ill. 2 - Screenshot inde fra CleverHouse Installation Tool, tilføjelse af SC.GC.01

Tilføjelse af output moduler (se ill. 3)

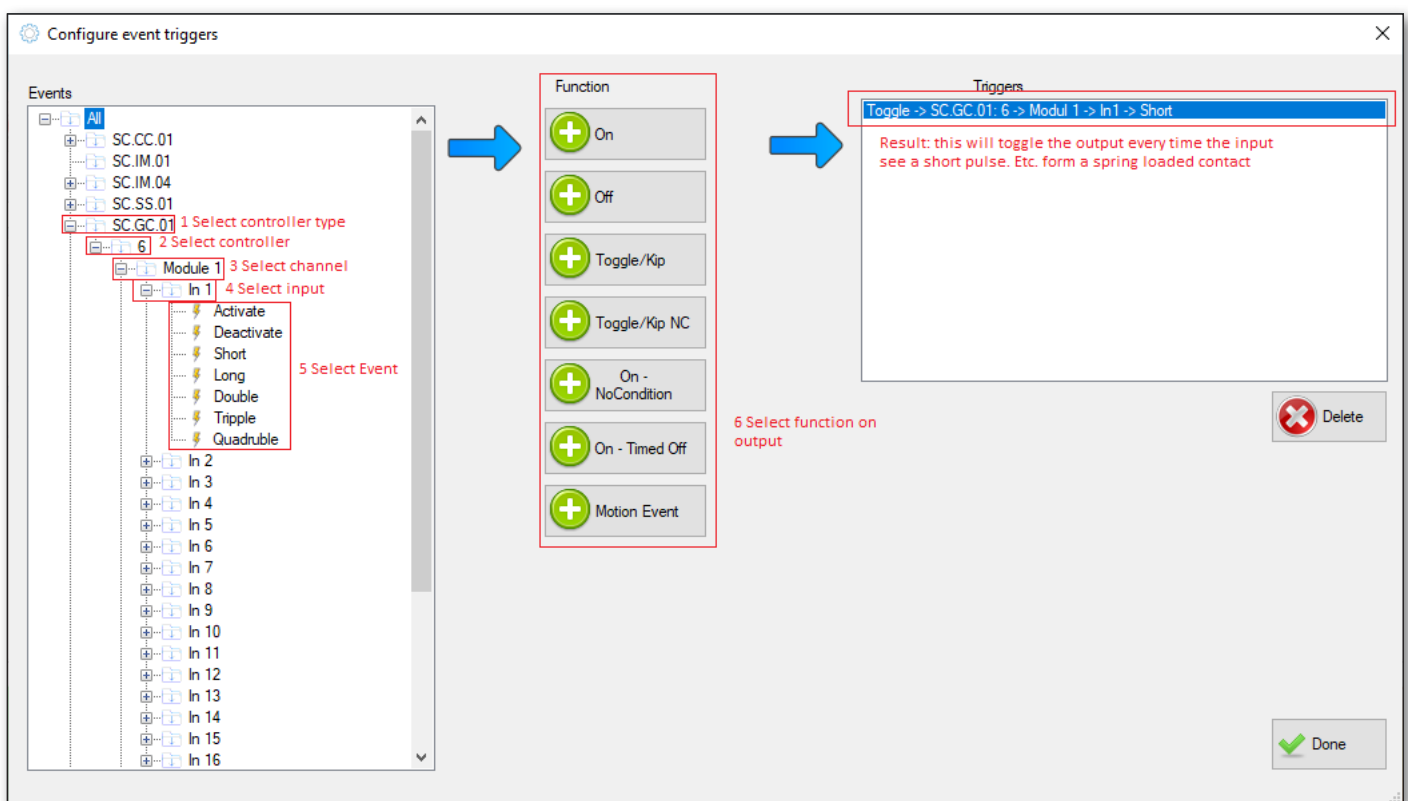
1. I dette scenarie tilføjes der On/Off moduler, der styrer produkter som lamper, kaffemaskiner og andre installationer som blot kontrolleres med tænd/sluk.
2. Efter et modul er tilføjet skal det navngives, hvor dette navn bruges i CleverHouse app'en samt computerprogrammet - i dette tilfælde er det første modul navngivet "Living room lamp", som henviser til en lampe i dagligstuen.
3. Hertil vælges det tilhørende output, som henviser til udtaget eller stikkontakten som er forbundet med lampen i dagligstuen.
4. Hvis brugeren også ønsker at kunne styre lampen ved hjælp af en fysisk kontakt (f.eks SC.SS.01) så skal en "Trigger" tilføjes.



Ill. 3 - Screenshot inde fra CleverHouse Installation Tool, opsætning af output moduler.

Tilføjelse af Trigger (se ill. 4)

1. For at tilføje en trigger skal man først vælge hvilken type modul som bliver anvendt for senere at vælge eventtype.
2. Herefter skal den korrekte controller vælges, og da vi i starten fik navngivet det "6" er den nem at finde på listen.
3. Derefter vælges det rette modul som passer sammen med installationen hvor triggeren skal tilføjes.
4. Samt inputporten som er forbundet med triggeren/stikkontakten.
5. Hertil skal der vælges et event, som betyder den action som brugeren skal gøre på stikkontakten. Her vælges et kort tryk på kontakten.
6. Til slut skal den funktion vælges for outputtet når brugeren trykker kort på kontakten.



Ill. 4 - Screenshot inde fra CleverHouse Installation Tool som viser opsætning af trigger.